

Les personas d'apprenants de SavoirSphère

Oct 2020

À quoi servent les personas?



Les personas nous aident à :

- Comprendre leurs valeurs et motivations
- Comprendre leurs désirs et besoins
- Prévoir leur comportement
- Créer du contenu pertinent et intéressant

Les ambitieux



- Enthousiaste, autosélecteur, frais et dispo
- Propriétaire de sa première entreprise
- Assure aussi la gestion de l'entreprise
- N'a pas d'argent à perdre
- Travaille « sur » son entreprise et « pour » son entreprise
- Connaît ses défis, mais voit aussi les possibilités

Qu'espère-t-il retirer de SavoirSphère?

- Des solutions pratiques et faciles à mettre en œuvre
- Des conseils d'experts
- Du coaching
- Du réseautage et de la promotion

Les piliers

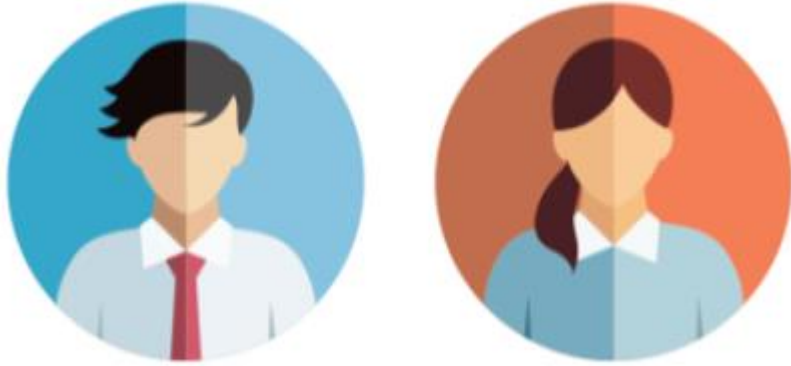


- Entreprise de taille moyenne
- Est propriétaire depuis plusieurs années
- N'a pas nécessairement la croissance en tête
- Travaille « sur » son entreprise
- Cherche à devenir plus durable et à augmenter son efficacité
- Accorde de l'importance à son plan de relève

Qu'espère-t-il retirer de SavoirSphère?

- Des processus officiels de gestion du changement au sein de l'entreprise
- Des solutions d'entreprise pratiques
- De l'information pertinente
- De la formation spécialisée

Les organismes sans but lucratif



- Pense moins à l'argent
- Se concentre sur la réalisation de son mandat
- Le directeur général relève d'un conseil d'administration
- Dispose peut-être d'une petite équipe
- N'a pas d'argent à perdre
- Connaît ses défis, mais voit aussi les possibilités

Qu'espère-t-il retirer de SavoirSphère?

- De l'apprentissage de qualité à prix modique
- Des solutions d'entreprise pratiques
- De l'information pertinente
- De la formation spécialisée

Les grands joueurs



- Poursuit la croissance et l'exportation
- Travaille « sur » son entreprise
- Recherche des solutions personnalisées de haut niveau et du financement pour pouvoir poursuivre sa croissance
- Grand ou petit
- Établi ou nouveau

Qu'espère-t-il retirer de SavoirSphère?

- Des solutions rapides et réactives
- L'obtention rapide de réponses
- De l'expertise professionnelle spécialisée
- De l'apprentissage mutuel
- Un contact personnel.